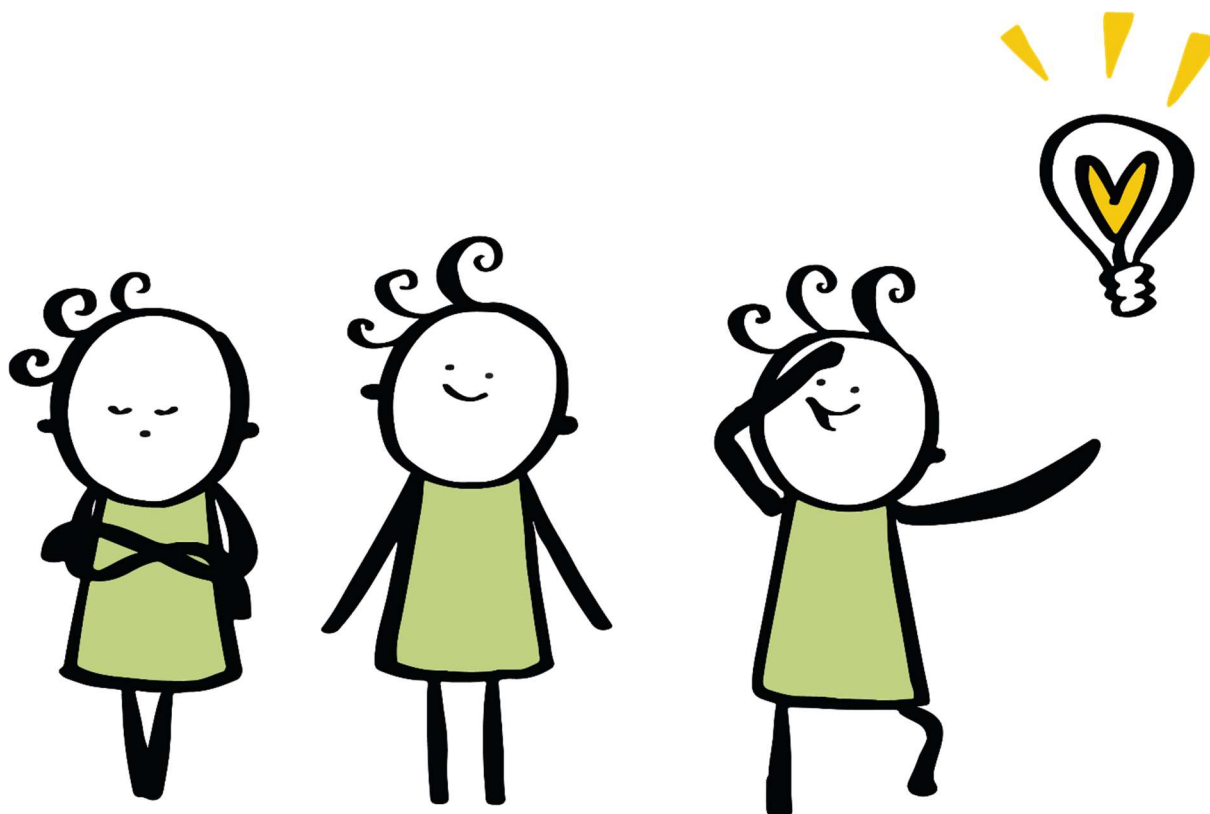


Järfällahus miljöberättelse



1 Järfällahus miljöledningssystem

Järfällahus är ett allmännyttigt bostadsföretag som ägs till 100 procent av Järfälla kommun. Vi äger och förvaltar över 5 700 lägenheter och 59 000 kvm kommersiella lokaler i Järfälla kommun - från Barkarby i söder till Stäket i norr. Vår verksamhet är miljödiplomerat enligt miljöledningsstandarden Svensk Miljöbas sen 2015.

Järfällahus miljöledningssystem omfattar kärnverksamheten och tillhörande stödfunktioner. Järfällahus kärnverksamhet är förvaltning och teknisk förvaltning. Som stöd finns funktionerna kund och marknad, ekonomi, HR, projektutveckling och VD-stab. Ledningssystemets omfattning och utformning baseras på identifiering och värdering av miljöaspekter. Bolagets betydande miljöaspekter ligger till grund för våra miljömål och är i fokus i vårt fortsatta miljöarbete.

I vårt arbete är hållbarhet och ständiga förbättringar inom miljöområdet viktigt och vi följer Järfälla kommuns miljöpolicy. När vi tar fram och utvärderar vårt miljöarbets inriktning och våra miljömål stämmer vi av mot miljöpolicy och kommunens övergripande mål.

Järfällahus har tagit beslut att stå bakom Allmännyttans Klimatinitiativ och Fossilfritt Sverige, två deklARATIONER för klimatet. Klimatinitiativets övergripande mål är 30 % minskning av allmännyttans energiförbrukning jämfört med år 2007 och en fossilfri allmännytta senast 2030.

Järfällahus och Järfälla kommun siktar på att vara fossilfri redan 2025. Fossilfritt Sverige är ett regeringsinitiativ som siktar på att Sverige ska vara ett av de första fossilfria välfärdsländerna i världen. Som ytterligare led i miljöarbetet går alla anställda på Järfällahus en grundläggande miljöutbildning. Vi ställer också miljökrav i våra upphandlingar och arbetar för att möjliggöra bra miljöval och energieffektivisera vårt bestånd

Vi har många år av hållbarhetsarbete bakom oss, nedan är ett axplock av insatser för miljön under åren:

- 2005-2006 byggs 18 källsorteringshus på Söderhöjden, Tallbohov, Dackevägen, D-området och Magnusvägen 1. Totalt 2276 lägenheter får förutsättningar för att källsortera sitt avfall hushållsnära.
- 2008-2013 inventeras och saneras PCB i Järfällahus fastigheter.
- Sedan 2010 köper Järfällahus el märkt Bra miljöval från förnybara källor.
- 2010 MIBB, miljöinventering i befintlig bebyggelse, utförs i samtliga bostadsområden.
- 2013-2017 genomförs byte av ventiler samt injustering av värme och ventilation för minskad energiförbrukning i D-området, Sångvägen, Nibblevägen, Tomasvägen och Vasavägen.
- Från och med 2015 köps endast ekologiskt kaffe, mjölk och frukt in.
- 2016: Byte till nya moderna och mer energieffektiva fläktar på Tomas- och Vasavägen ger en sänkning av fastighetselen med 38 % för september 2016 jämfört med september 2014.
- 2017 startar ett stort projekt för hållbarhetsåtgärder på Tallbohov. Projektet löper fortfarande och förväntas vara klart sommaren 2021. Projektet omfattar bland annat yttre underhåll, relining, byte av volymkåpor och ventilationsåtgärder. Målet är att våra

hyresgäster får en tryggare, behagligare och attraktivare boendemiljö och att områdets energiförbrukning minskas.

- 2018 byts gamla fläktar ut på Sångvägen och Frihetsvägen, vilket ger en sänkning av fastighetselen med 30 % på Sångvägen och 10 % på Frihetsvägen 37-51.
- Sen 2018 har Järfällahus tagit beslut att stå bakom Allmännyttans Klimatinitiativ och Fossilfritt Sverige.
- Sen 2019 erbjuds möjligheten att ladda elbilar vid åtta laddningsplatser på Söderhöjden. För laddningsplatserna har Järfällahus fått klimatinvesteringsstöd från Naturvårdsverkets Klimatklivet.

2 Miljöförbättringar under 2020

Under det senaste året har vi gjort flera miljöförbättringar:

- Workshop med en grupp medarbetare för att uppdatera miljöaspektsvärderingen och se över våra miljömål. En arbetsgrupp med deltagare från olika delar av organisationen arbetade fram ett förslag som sen vidarearbetats i ledningsgruppen.
- Under året har vi haft inflyttning i vår nyproduktion Riddaren med 132 lägenheter i Jakobsberg centrum. Byggnaden är certifierad Miljöbyggnad silver vilket innebär att byggnaden gör mer än bara följer lagkrav – bland annat måste solskyddet, ljudmiljön och ventilationen vara bättre än enligt lagkrav.
- Vi har haft invigning av matavfallsinsamling i projektet Bruna Påsen i ett av våra bostadsområden. Nu finns matavfallsinsamling för 281 lägenheter i vårt bestånd, under 2021 ska detta byggas ut för ytterligare 993 lägenheter.
- Under året har vi också haft en kommunikationsserie om återvinning på våra kanaler. Det har lagts upp information för att hjälpa och motivera våra hyresgäster att sortera och återvinna sitt avfall. Vi även har delat ut miljötrattar så att hushållen ska kunna samla in matfett.
- Från 1a januari 2021 har vi miljövärdar i våra områden. Satsningen är ett samarbete med kommunens arbetsmarknadsenhet som ska hjälpa personer att komma närmre arbetsmarknaden. Miljövärdarna ska se till att det är snyggt och rent våra bostadsområden och miljöhus och hjälpa våra hyresgäster sortera sitt avfall på rätt sätt.

3 Miljöarbete framåt

Vårt mål är att vara fossilfria till 2025 och att minska våra fastigheters energi- och vattenförbrukning. Delar av vårt fastighetsbestånd är i behov av omfattande renovering. Vi kommer utföra hållbar renovering av ca 2 600 lägenheter till år 2027 och under renoveringarna utförs också energi- och vattenbesparande åtgärder.

Vi arbetar för att möjliggöra bra miljöval hos våra hyresgäster, bland annat genom vårt mål att 2023 kunna erbjuda laddningsmöjlighet för elbil i alla bostadsområden. Vi utbildar all personal i grundläggande miljökunskap och våren 2021 kommer vi ha en kemikalieutbildning för alla anställda som arbetar med kemikalier. Efter kemikalieutbildningen kommer vi se över våra rutiner för arbete nära kemikalier och vår uppföljning av inköpta och använda kemikalier.

4 Järfällahus i siffror

Allmänna uppgifter	2018	2019	2020
Antal anställda	74	70	69
Antal lägenheter	5617	5618	5750

Energiushållning	Basår 2007	Basår 2009	2018	2019	2020
A-temp	683 807	686 910	629 431	629 667	629 667
Köpt energi fjärrvärme, GWh	72,00	75,05	62,01	61,32	56,26
Köpt energi fjärrvärme, GWh, energiindex	79,80	80,42	69,93	69,20	67,88
Köpt energi fjärrvärme, kWh/m ² A _{temp} , energiindex	116,7	117,1	111,1	109,9	107,8
Köpt energi el, GWh	17,1	17,7	11,5	11,3	10,8
Köpt energi el kWh/m ² A _{temp}	25,0	25,8	18,3	18,0	17,2
Köpt energi totalt, kWh/m ² A _{temp} , fjärrvärme energiindex	141,7	142,9	129,4	127,9	125,0*
Andel miljömärkt el	0%	0%	100%	100%	100%
Vattenförbrukning m ³	984 499	1 013 017	857 393	849 115	866 126
Vattenförbrukning l/m ² A _{temp}	1439,7	1474,7	1362,2	1348,5	1375,5

*Minskning med 12% jämfört med basåret 2007 (Allmännyttans klimatinitiativ mål 30% 2030)

Minskning med 13% jämfört med basåret 2009 (Järfälla kommun mål 20% 2025)

Avfall	2018	2019	2020
Andel lägenheter med fullt utbyggd källsortering	73 %	99,8 %	100%
Antal lägenheter med matavfallsinsamling	132	132	281

Kemikalier	2018	2019	2020
Antal produkter/kemikalier	158	148	351
Antal kemikalier utan SundaHus bedömning (ny 2020)			194
Antal märkningspliktiga produkter/kemikalier	-	*	238
Antal produkter som innehåller utfasningsämnen (produkter i SundaHus)	3	*	21
Antal produkter som innehåller riskminskningsämnen (produkter i SundaHus)	-	*	77

*Siffror inte framme för 2019. Inga produkter funna efter genomgång av områdeskontor (2020-05-15).

Transporter	2018	2019	2020
Antal fordon, tjänstebilar	30	23	21
Varav el	9	7	7
Varav etanol/bensin	1	1	1
Varav diesel	20	15	14
Antal mil privata bilar*	6216	5723	3145
Etanolförbrukning, liter	37,11	0	0
Dieselförbrukning, liter	9538,62	7888	8068,65
Bensinförbrukning, liter	623,67	459	396,99
HVO diesel, liter	0	73	126,98

*Uppgifter från HR

Socialt ansvarstagande	2018	2019	2020
Serviceindex NKI	73,4 %	*	72,5 %
Trygghetsindex NKI	68,4 %	*	68,9 %

*Ingen NKI undersökning gjordes 2019